



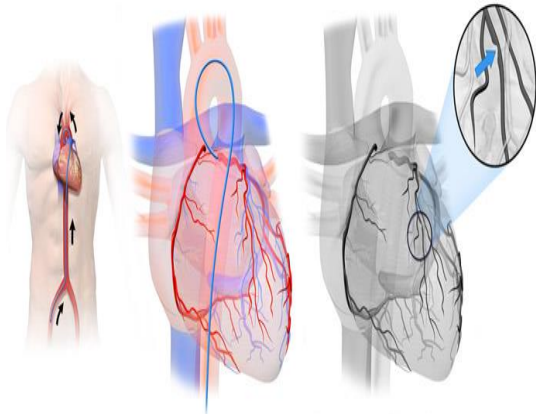
## مرکز آموزشی و درمانی امیرالمؤمنین علی (ع)

مراغه

موضوع:

## راهنمای آموزش بیماران قبل از

## آنژیوگرافی



تهیه و تنظیم:

واحد آموزش

بهار ۱۴۰۱

- از بیمار درخواست می‌شود که به آرامی چند ساعت به پشت دراز بکشد، اگر کاتترگذاری از طریق رگ بازو انجام شده باشد، او نیازی به دراز کشیدن ندارد.

- بیمار ممکن است به علت دراز کشیدن به پشت یا در محل وارد شدن کاتتر احساس درد کند.

- زمانی که عمل بیمار تمام شد ناحیه عمل پانسمان می‌شود و نکاتی به بیمار گفته می‌شود که شامل موارد ذیل است:

- بهتر است که تا ۲۴ ساعت از تخت خارج نشوید
- کیسه شن را تا ۳ ساعت روی ناحیه پانسمان شده نگه دارید.
- پاهای خود را از ناحیه کشاله ران خم نکنید؛ ولی ناحیه انگشتان و مچ پا را شل و سفت کنید تا جریان خون بهتر انجام شود و از ایجاد لخته جلوگیری شود.
- از بلند کردن اجسام سنگین در چند روز اول پس از انجام آزمایش خودداری کنید.
- مصرف آب و مایعات شفاف در طی ۲ روز پس از انجام آزمایش افزایش دهید.
- از وان حمام در طی ۲ روز پس از انجام آزمایش استفاده نکنید. (معمولاً دوش گرفتن پس از ۲۴ ساعت اشکالی ندارد).

✓ سابقه واکنش منفی به مواد حاجب در گذشته مصرف داروی ویآگرا (Viagra) یا احتمال حاملگی نیز باید حتماً گزارش شود.

✓ فرد باید ۶ یا ۸ ساعت قبل از انجام آزمایش چیزی نخورد. در برخی موارد از افراد خواسته می‌شود که شب قبل از انجام آنژیوگرافی در بیمارستان بستری شوند، در غیر این صورت صبح همان روز در بیمارستان مورد معاینه قرار می‌گیرند.

✓ قبل از انجام آنژیوگرافی باید رضایت نامه امضاء شود و لباس مخصوص (گان) پوشیده شود. معمولاً مراقب بهداشتی نحوه انجام آزمایش و خطرات احتمالی آن را توضیح خواهد داد.

✓ موهای محل ورود کاتتر آنژیوگرافی در قسمت بازو یا ران تراشیده شده و محل تمیز می‌شود. زیورالات و دندان های مصنوعی جهت عمل بایستی خارج شود.

### ❖ پس از آنژیوگرافی چه اتفاقی می‌افتد؟

- کاتتر خارج می‌شود.

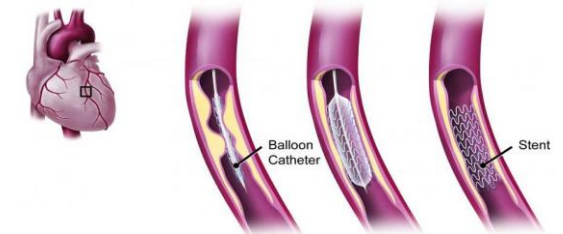
- پزشک یا پرستار فشار مستقیمی را بر روی محل وارد شدن کاتتر به مدت ۱۵ دقیقه یا بیشتر وارد می‌کند تا مطمئن شود که خونریزی داخلی وجود ندارد.

## راهنمای آموزش بیماران قبل از آنژیوگرافی

### ❖ چرا بیمار به آنژیوگرافی نیاز دارد:

آنژیوگرافی عروق کرونر روشی است که در آن با استفاده از لوله‌های نازک مخصوص، مواد حاجب مخصوص و اشعه ایکس، جریان خون قلب مورد بررسی قرار می‌گیرد. با افزایش سن، به دلیل رسوب چربی (پلاک) در دیواره داخلی سرخرگ‌ها (رگ‌هایی که خون را از قلب به اندامها می‌رسانند)، به مرور دیواره عروق ضخیم‌تر شده و مسیر طبیعی جریان خون باریک می‌شود. در طول زمان، به دلیل گردش کلسترول در جریان خون نیز این پلاک‌ها بزرگتر می‌شوند و سرخرگ‌ها مرتباً باریک‌تر و سفت‌تر می‌شوند. این امر منجر به کاهش جریان خون به مناطقی که توسط این رگها خون رسانی می‌شوند، خواهد شد. این پدیده، آترواسکلروز نامیده شده و به معنی سخت شدن سرخرگ‌ها می‌باشد.

آنژیوگرافی عروق کرونر یک اقدام تشخیصی است که جهت پیدا کردن انسداد عروق کرونر که می‌تواند منجر به حمله قلبی شود، انجام می‌گیرد.



### ❖ در طول آنژیوگرافی چه اتفاقی رخ می‌دهد؟

قبل از شروع آزمایش، یک داروی آرام بخش ضعیف جهت کاهش اضطراب بیمار به وی داده می‌شود، اما در طول انجام آزمایش بیمار هوشیار است تا در صورت احساس درد قفسه سینه به پزشک گزارش دهد. معمولاً لوله آنژیوگرافی از یکی از سرخرگ‌های اصلی بازویی یا رانی وارد عروق می‌شود. محل ورود کاتتر در بازو یا ران با استفاده از یک ماده بی‌حسی، بی‌حس می‌شود. سپس متخصص قلب با استفاده از یک سوزن به سرخرگ دسترسی می‌یابد، متعاقباً یک لوله باریک و توخالی را که کاتتر نامیده می‌شود وارد سرخرگ کرده و به آرامی آن را به سمت قلب هدایت می‌کند. در این هنگام با استفاده از عکس‌های رادیولوژیک محل کاتتر مشخص می‌شود.

زمانی که لوله در محل خود قرار گرفت یک نوع ماده رنگی جهت واضح‌تر شدن عکس‌ها به داخل لوله تزریق می‌شود، سپس چندین عکس رادیولوژیک پشت سر هم گرفته می‌شود تا مشخص شود که رنگ چگونه در طول رگ منتشر می‌شود. نحوه توزیع این رنگ در سرخرگ، وجود انسداد در رگ را مشخص می‌کند؛ پس از آن کاتتر به آرامی از محل خارج شده و با اعمال فشار محل ورود آن بسته می‌شود.

### ❖ بیمار چه احساسی ممکن است داشته باشد؟

- اندکی فشار هنگام وارد شدن کاتتر
- بندرت اندکی احساس ناراحتی در قفسه سینه با وارد شدن مایع
- احساس نیاز به ادرار کردن
- بندرت احساس تهوع
- اگر تصویری از حفره پمپ کننده اصلی قلب تهیه شود (که در دو سوم آنژیوگرافی‌ها تهیه می‌شود) ممکن است بیمار احساس گرگرفتگی از سر تا پا نماید که به مدت ۲۰ ثانیه متعاقب مصرف مایع به طول می‌انجامد.

### ❖ قبل از انجام آنژیوگرافی چه آمادگی‌هایی لازم

#### است؟

- ✓ قبل از انجام آنژیوگرافی بیمار باید مصرف داروهای قند خون، فشار خون، چربی خون و قلبی را به اطلاع پزشک برساند.
- ✓ میزان دریافت مایعات چند روز قبل از انجام تست باید افزایش یابد.
- ✓ افرادی که به ید یا غذاهای دریایی حساسیت دارند یا مبتلا به دیابت یا مشکلات کلیوی هستند ممکن است در معرض خطر بیشتری برای واکنش و حساسیت نسبت به ید موجود در مواد رنگی باشند، به این دلیل باید حتماً این مسئله را از قبل به پزشک اطلاع دهند.